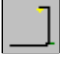




Project :

File : ... \Ampera_2x3.25_M5_128LED(-4.9m).lpf

General information : Standard C.I.E. 30.2

Road details

Arrangement :  Driving :  Way : 

No. of lanes : Lane width : m Road width : m

RTable : Qo :

Luminaire details

Spacing : m Height : m Overhang : m Setback : m

Inclination : °

Description : **357132**

Flux : klm MF :

Summary

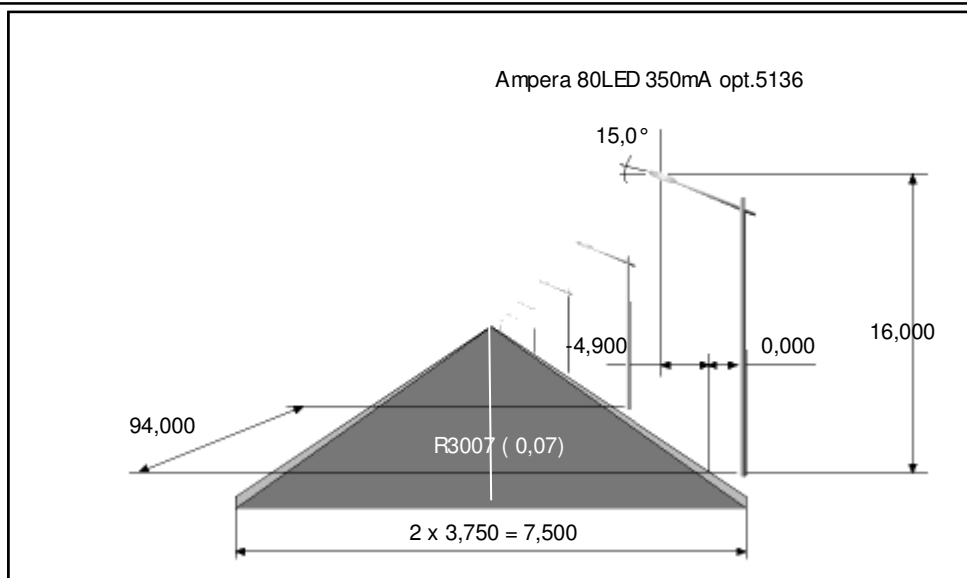
- Main carriageway

LAve : cd/m² Uo : % Tl : %

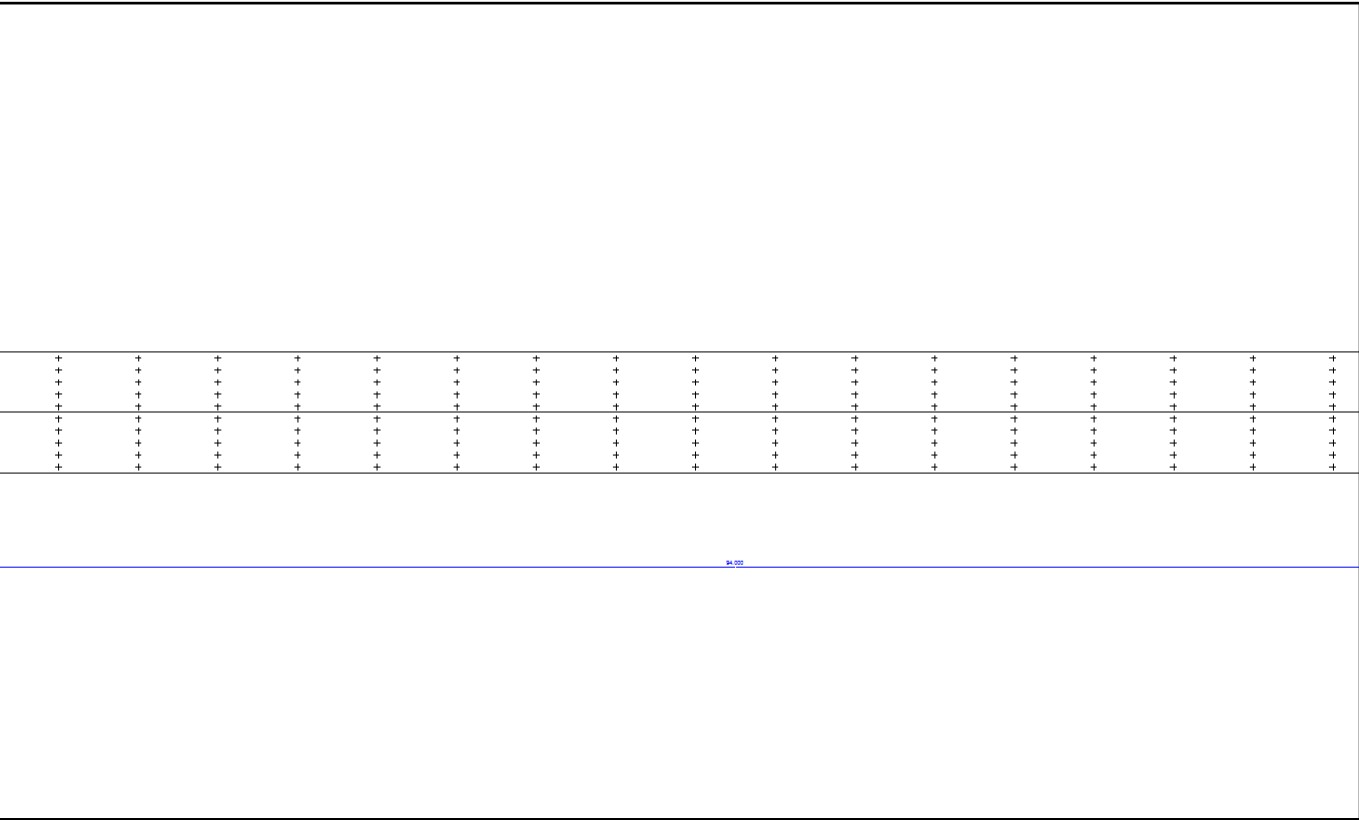
- Longitudinal uniformities

UI (1) : % UI (2) : %

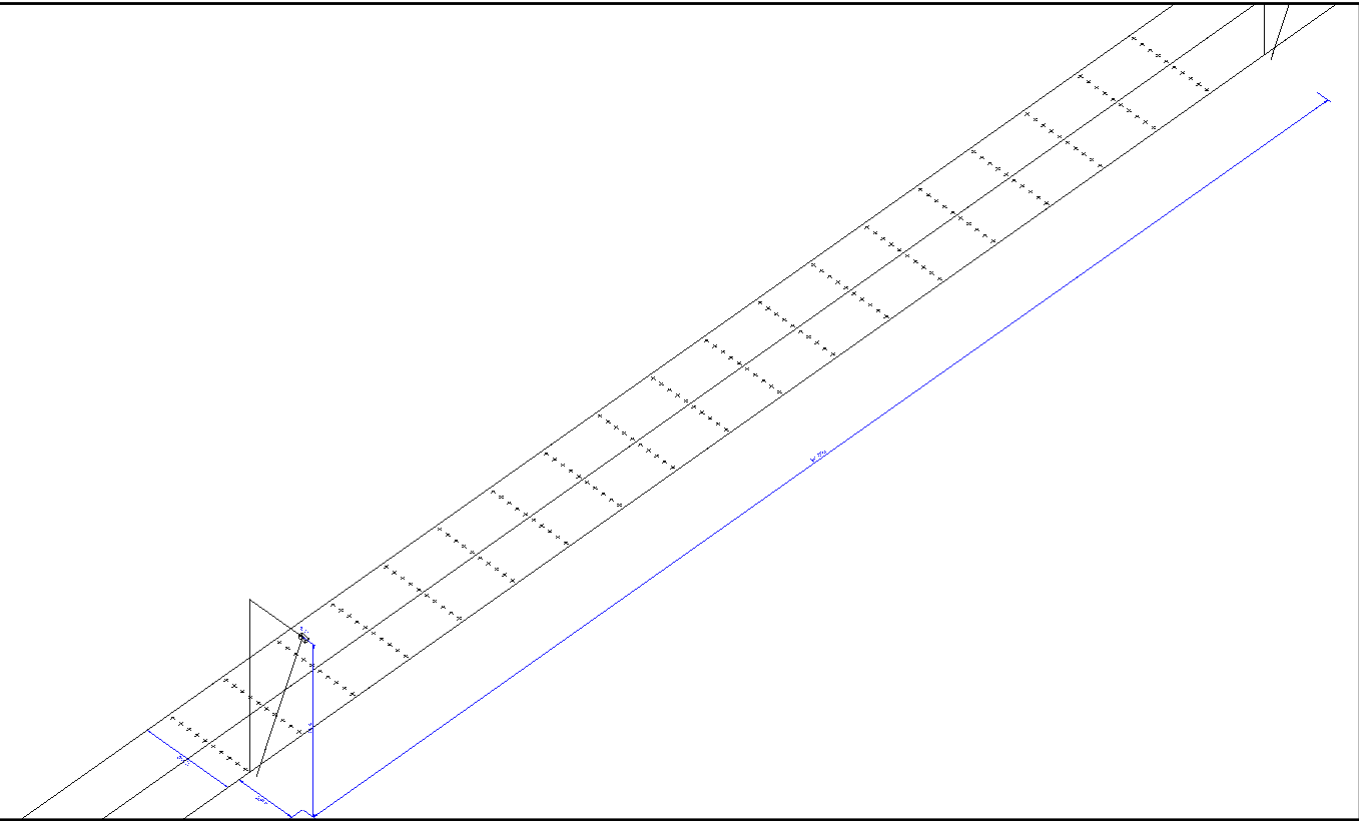
Schema



Plan view



3D View



Grid results**Master grid (1) : Illuminance [lux]**

Min : 3,1 lux

Ave : 7,8 lux

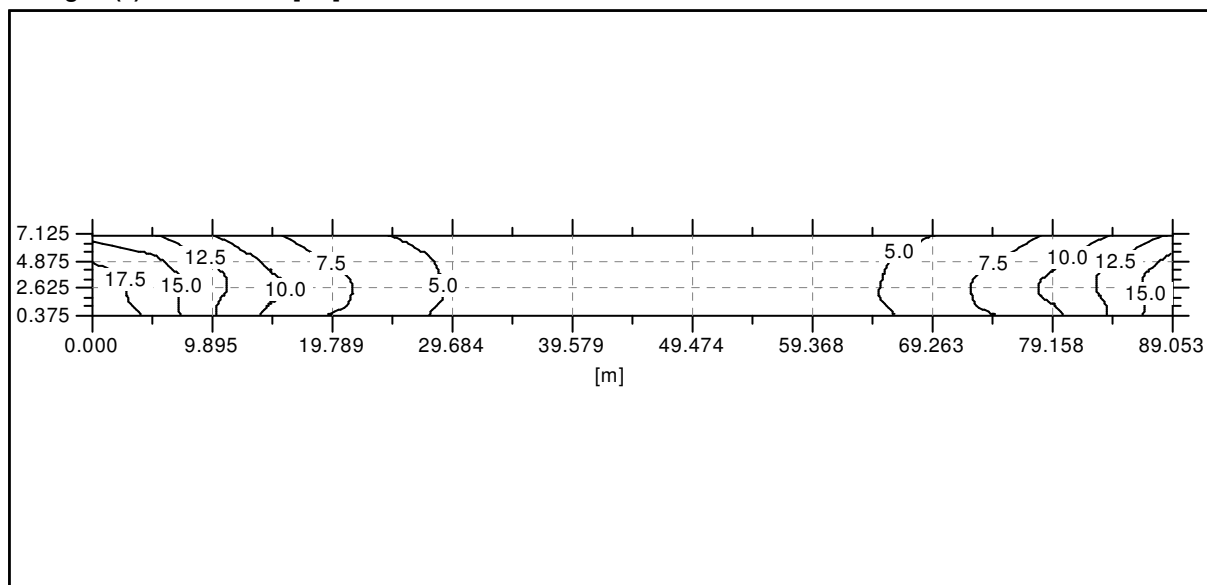
Max : 19,6 lux

Uo : 39,3 %

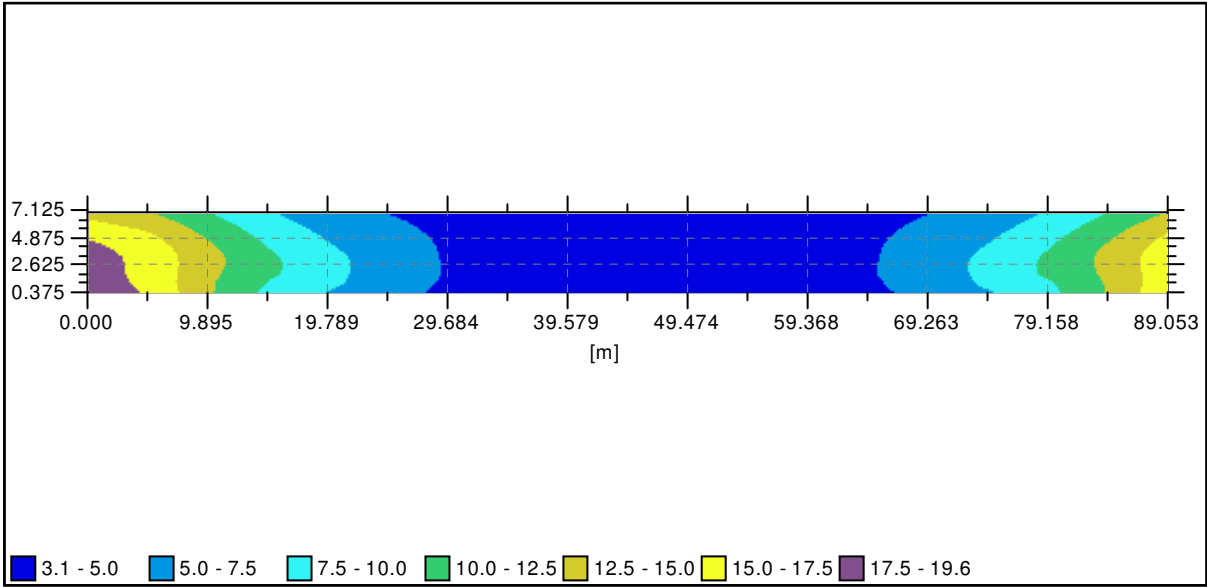
Ug : 15,6 %

7,125	13,8	12,4	9,9	7,6	5,9	4,8	4,1	3,5	3,2	3,1	3,1	3,2	3,5	4,1	4,9
6,375	15,1	13,6	10,7	8,2	6,3	5,2	4,3	3,7	3,3	3,1	3,1	3,3	3,7	4,3	5,2
5,625	16,3	14,7	11,5	8,8	6,8	5,5	4,5	3,8	3,4	3,2	3,2	3,4	3,8	4,5	5,5
4,875	17,3	15,6	12,3	9,4	7,3	5,8	4,6	3,9	3,4	3,3	3,3	3,4	3,9	4,6	5,8
4,125	18,1	16,2	12,9	9,9	7,7	6,0	4,7	3,9	3,5	3,3	3,3	3,5	3,9	4,7	6,0
3,375	18,5	16,6	13,2	10,4	8,1	6,1	4,8	3,9	3,5	3,4	3,4	3,5	3,9	4,8	6,1
2,625	18,7	16,7	13,2	10,5	8,2	6,2	4,8	4,0	3,5	3,3	3,3	3,5	4,0	4,8	6,2
1,875	18,8	16,6	13,0	10,4	8,1	6,3	4,8	3,9	3,5	3,3	3,3	3,5	3,9	4,8	6,3
1,125	19,1	16,7	12,8	9,8	8,0	6,1	4,7	3,8	3,4	3,2	3,2	3,4	3,8	4,7	6,1
0,375	19,6	17,1	12,7	9,3	7,4	5,7	4,5	3,8	3,3	3,1	3,1	3,3	3,8	4,5	5,7
Y/X	0,000	4,947	9,895	14,842	19,789	24,737	29,684	34,632	39,579	44,526	49,474	54,421	59,368	64,316	69,263

7,125	5,9	7,6	9,9	12,4
6,375	6,3	8,2	10,7	13,6
5,625	6,8	8,8	11,5	14,7
4,875	7,3	9,4	12,3	15,6
4,125	7,7	9,9	12,9	16,2
3,375	8,1	10,4	13,2	16,6
2,625	8,2	10,5	13,2	16,7
1,875	8,1	10,4	13,0	16,6
1,125	8,0	9,8	12,8	16,8
0,375	7,4	9,3	12,7	17,1
Y/X	74,211	79,158	84,105	89,053

Master grid (1) : Illuminance [lux]

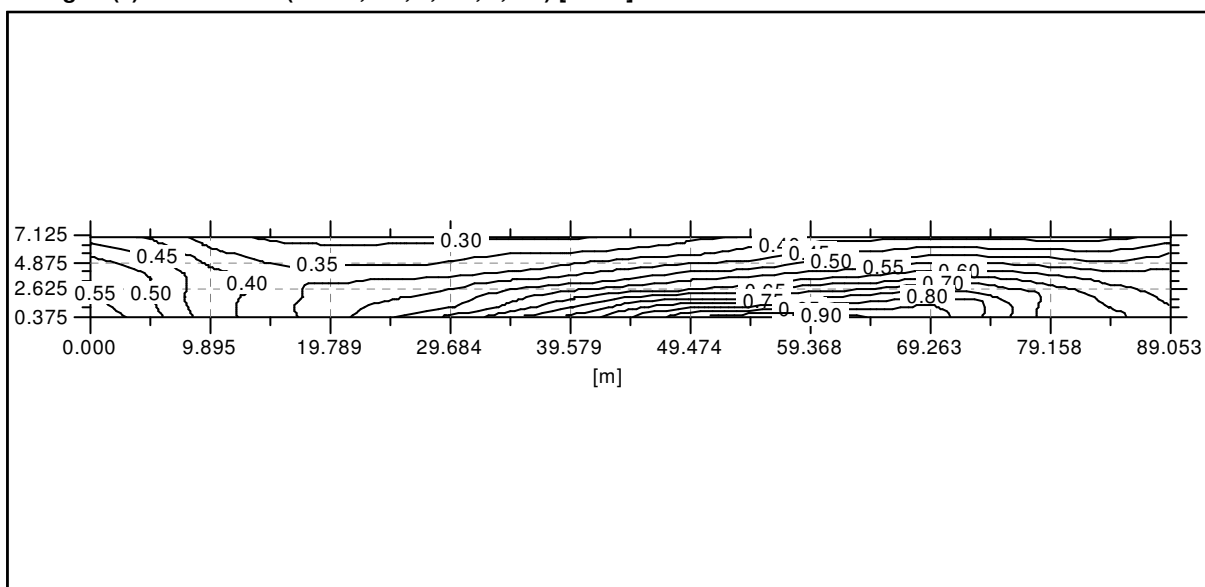
Master grid (1) : Illuminance [lux]



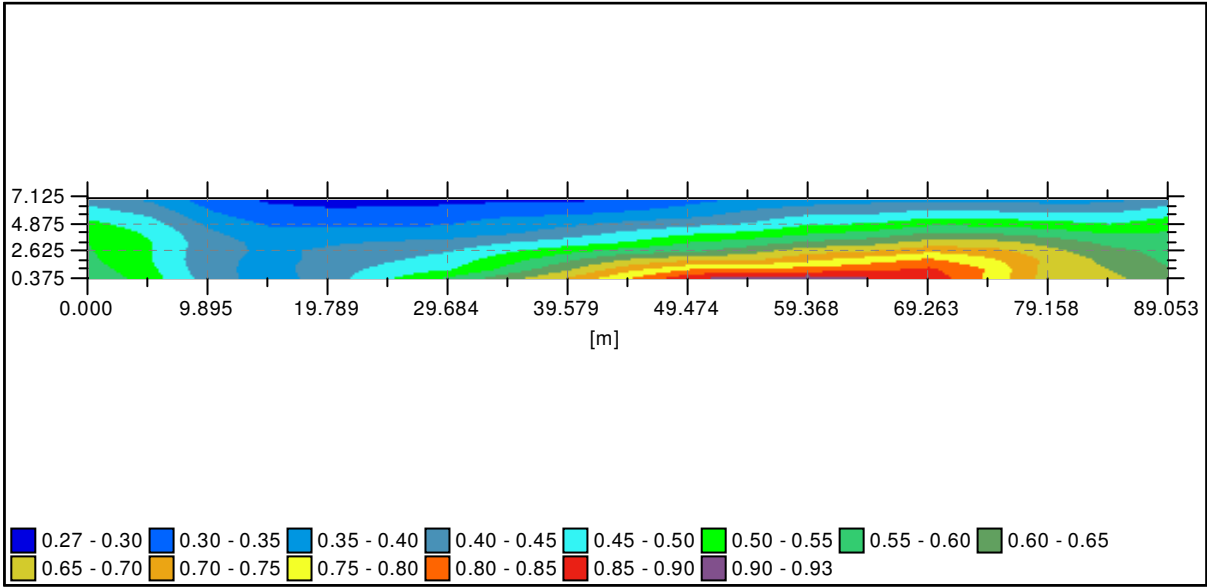
Master grid (1) : Luminance (< -60,000; 1,875; 1,500) [cd/m²]
 Min : cd/m² Ave : cd/m² Max : cd/m² Uo : % Ug : %

7,125	0,41	0,38	0,31	0,29	0,28	0,27	0,28	0,28	0,28	0,31	0,33	0,35	0,37	0,37	0,38
6,375	0,45	0,42	0,34	0,31	0,30	0,30	0,30	0,31	0,31	0,33	0,36	0,39	0,40	0,41	0,43
5,625	0,48	0,44	0,36	0,32	0,31	0,32	0,33	0,35	0,35	0,37	0,39	0,42	0,45	0,45	0,48
4,875	0,51	0,47	0,39	0,34	0,34	0,33	0,35	0,37	0,39	0,41	0,44	0,45	0,50	0,50	0,54
4,125	0,54	0,49	0,41	0,37	0,37	0,37	0,38	0,39	0,43	0,46	0,49	0,51	0,54	0,56	0,60
3,375	0,55	0,50	0,42	0,39	0,39	0,40	0,41	0,45	0,47	0,50	0,55	0,57	0,61	0,63	0,67
2,625	0,55	0,50	0,42	0,39	0,41	0,43	0,45	0,49	0,54	0,57	0,59	0,63	0,68	0,70	0,74
1,875	0,56	0,50	0,41	0,39	0,41	0,44	0,47	0,53	0,59	0,66	0,69	0,69	0,74	0,78	0,81
1,125	0,57	0,51	0,42	0,38	0,43	0,47	0,49	0,57	0,64	0,73	0,79	0,81	0,82	0,83	0,86
0,375	0,59	0,52	0,42	0,38	0,43	0,50	0,56	0,63	0,70	0,80	0,89	0,93	0,93	0,90	0,88
Y/X	0,000	4,947	9,895	14,842	19,789	24,737	29,684	34,632	39,579	44,526	49,474	54,421	59,368	64,316	69,263

7,125	0,37	0,37	0,37	0,41
6,375	0,42	0,42	0,42	0,45
5,625	0,47	0,47	0,46	0,49
4,875	0,54	0,52	0,50	0,53
4,125	0,60	0,58	0,55	0,55
3,375	0,67	0,63	0,59	0,57
2,625	0,72	0,67	0,62	0,58
1,875	0,76	0,69	0,64	0,59
1,125	0,80	0,68	0,65	0,60
0,375	0,79	0,67	0,66	0,62
Y/X	74,211	79,158	84,105	89,053

Master grid (1) : Luminance (< -60,000; 1,875; 1,500) [cd/m²]

Master grid (1) : Luminance (<- -60,000; 1,875; 1,500) [cd/m²]



Lane Centre 1 (2) : Longitudinal uniformities (< -60,000; 1,875; 1,500) [cd/m²]

Min : 0,39 cd/m² Ave : 0,60 cd/m² Max : 0,81 cd/m² Uo : 65,0 % Ug : 48,0 %

1,875	0,56	0,50	0,41	0,39	0,41	0,44	0,47	0,53	0,59	0,66	0,69	0,69	0,74	0,78	0,81
Y/X	0,000	4,947	9,895	14,842	19,789	24,737	29,684	34,632	39,579	44,526	49,474	54,421	59,368	64,316	69,263
1,875	0,76	0,69	0,64	0,59											
Y/X	74,211	79,158	84,105	89,053											

Lane Centre 2 (3) : Longitudinal uniformities (< -60,000; 5,625; 1,500) [cd/m²]

Min : 0,37 cd/m² Ave : 0,45 cd/m² Max : 0,51 cd/m² Uo : 82,6 % Ug : 71,9 %

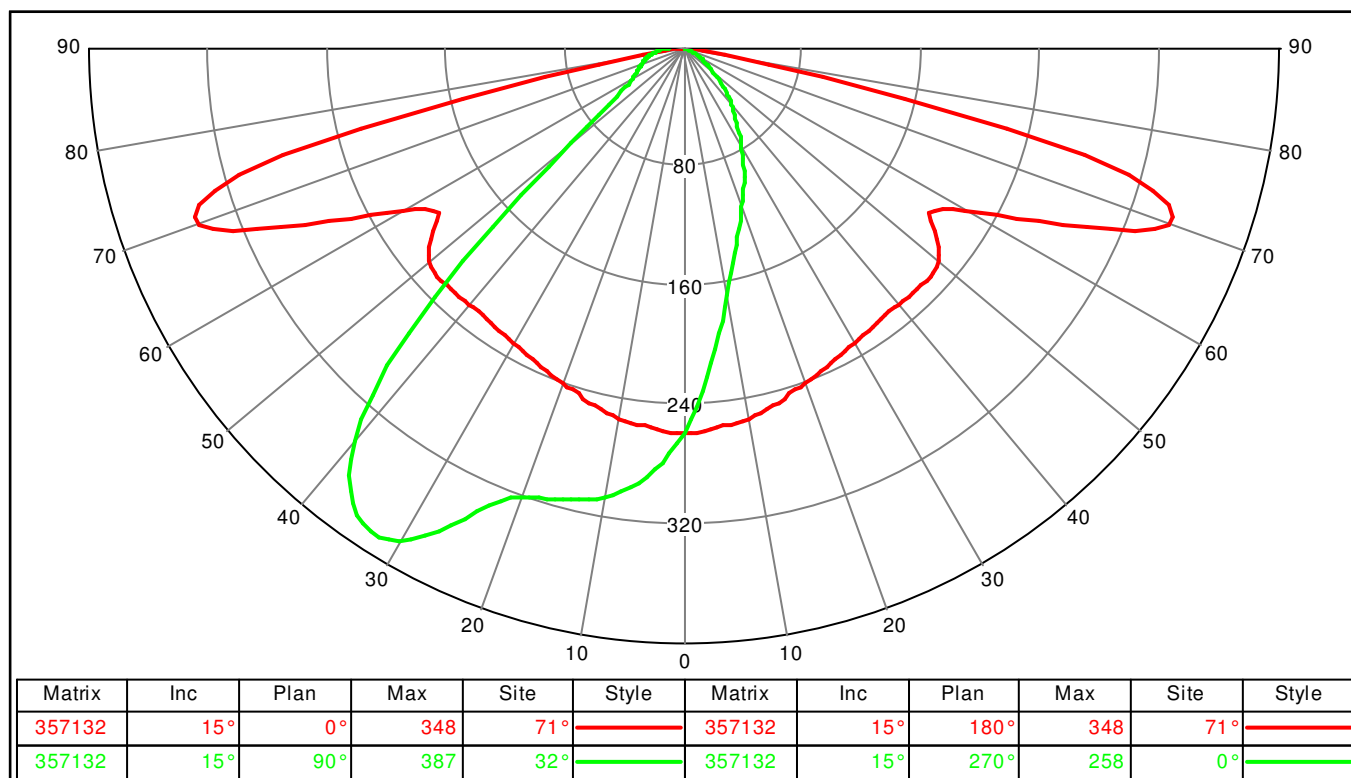
5,625	0,50	0,47	0,40	0,37	0,37	0,38	0,38	0,39	0,41	0,43	0,45	0,46	0,50	0,49	0,51
Y/X	0,000	4,947	9,895	14,842	19,789	24,737	29,684	34,632	39,579	44,526	49,474	54,421	59,368	64,316	69,263
5,625	0,50	0,49	0,47	0,50											
Y/X	74,211	79,158	84,105	89,053											

Photometric documents

357132

Ampera 80LED 350mA opt.5136

Polar / Cartesian diagram



Utilization curve

